

การพัฒนาระบบบริการสุขภาพสาขาโรคไม่ติดต่อ

เขตสุขภาพที่ 8 ปี 2563



อุดรธานี



สกลนคร



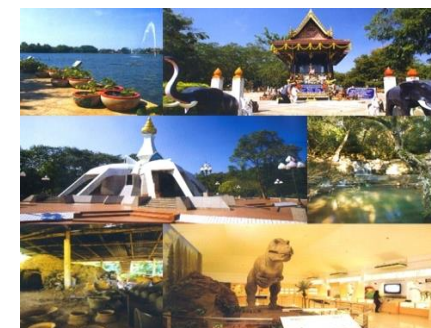
เลย



นครพนม



หนองคาย



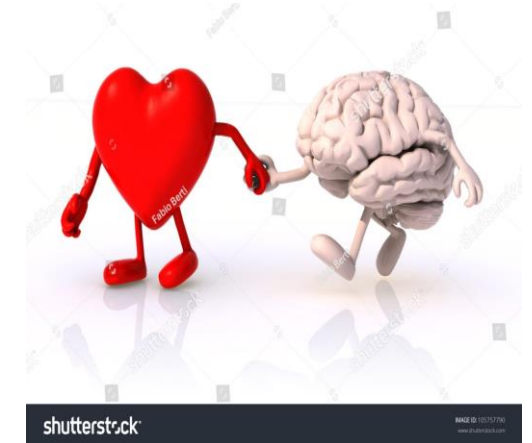
หนองบัวลำภู



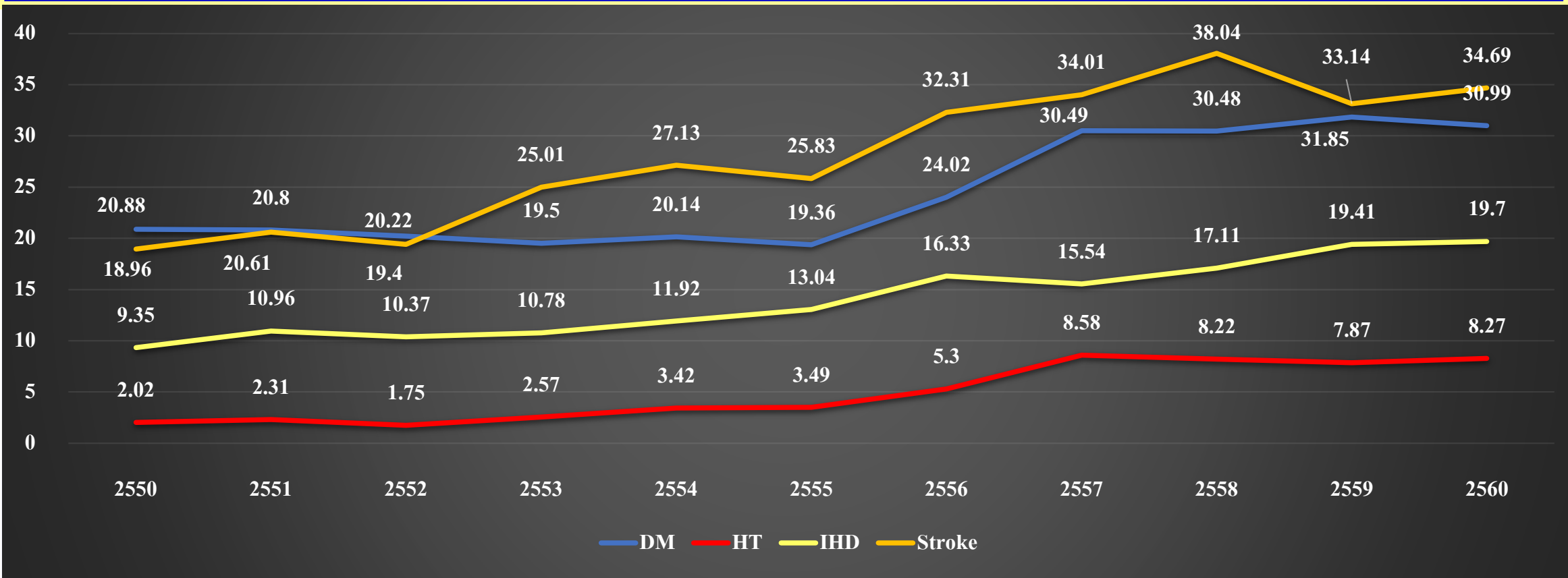
บึงกาฬ



สถานการณ์

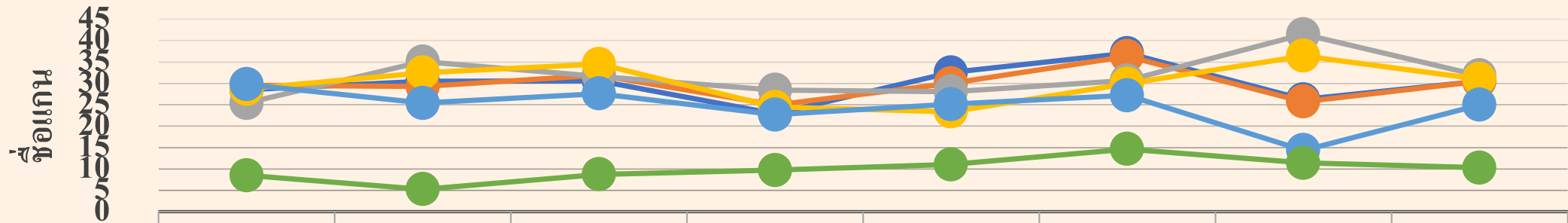


อัตราการตายต่อประชากรแสนคนด้วยโรคเบาหวาน ความดันโลหิตสูง หัวใจขาดเลือด หลอดเลือดสมอง เขตสุขภาพที่ 8 พ.ศ. 2550 - 2560



แหล่งข้อมูล : สำนักโรคไม่ติดต่อ กรมควบคุมโรค กระทรวงสาธารณสุข
: สำนักนโยบายและแผน ฯ กระทรวงสาธารณสุข

อัตราตายโรคเบาหวานปี 2557 – 2562 จำแนกรายจังหวัด เขตสุขภาพที่ 8



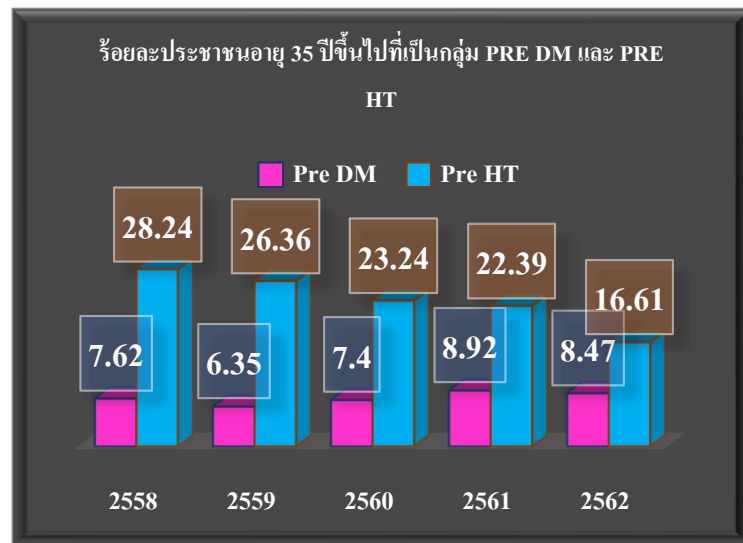
	บึงกาฬ	หนองบัวลำ ภู	อุดรธานี	เลย	หนองคาย	สกลนคร	นครพนม	รวม
● 2557	28.51	30.51	30.57	22.89	32.55	37.04	26.26	30.49
● 2558	29.55	29.25	31.92	24.97	30.00	36.38	25.76	30.48
● 2559	25.41	35.07	31.64	28.47	28.08	30.67	41.47	31.85
● 2560	28.69	32.50	34.54	24.50	23.42	29.91	36.46	30.99
● 2561	29.77	25.41	27.62	22.70	25.13	27.19	14.36	24.97
● 2562	8.50	5.28	8.74	9.71	11.02	14.68	11.43	10.31



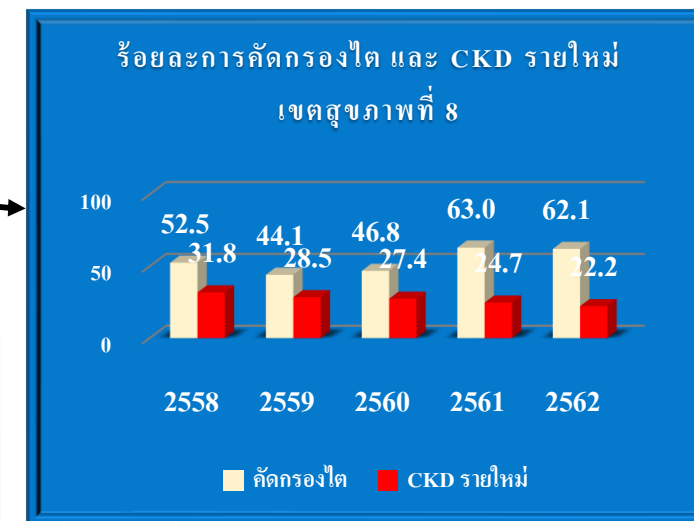
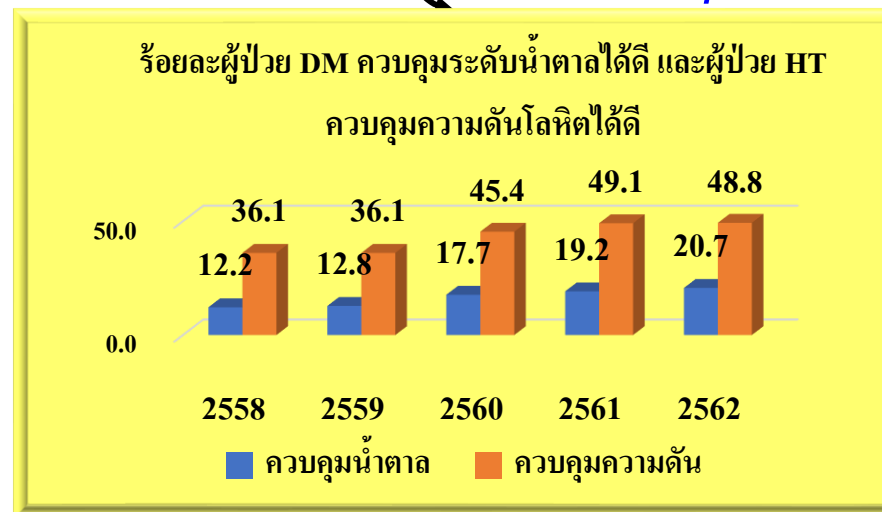
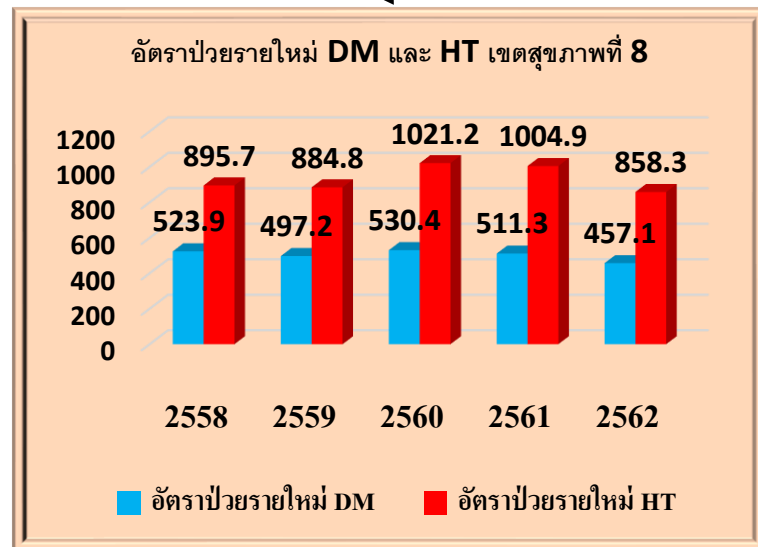
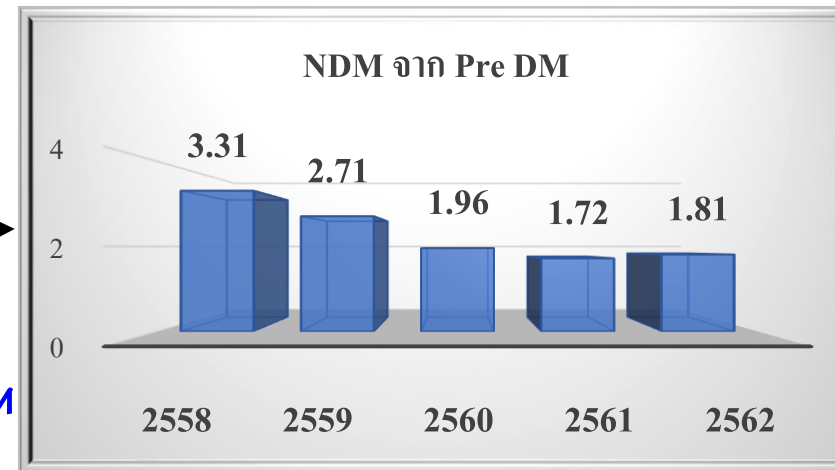
อัตราความชุกโรคเบาหวาน ความดันโลหิตสูง เขตสุขภาพที่ 8 ปี 2558 - 2562



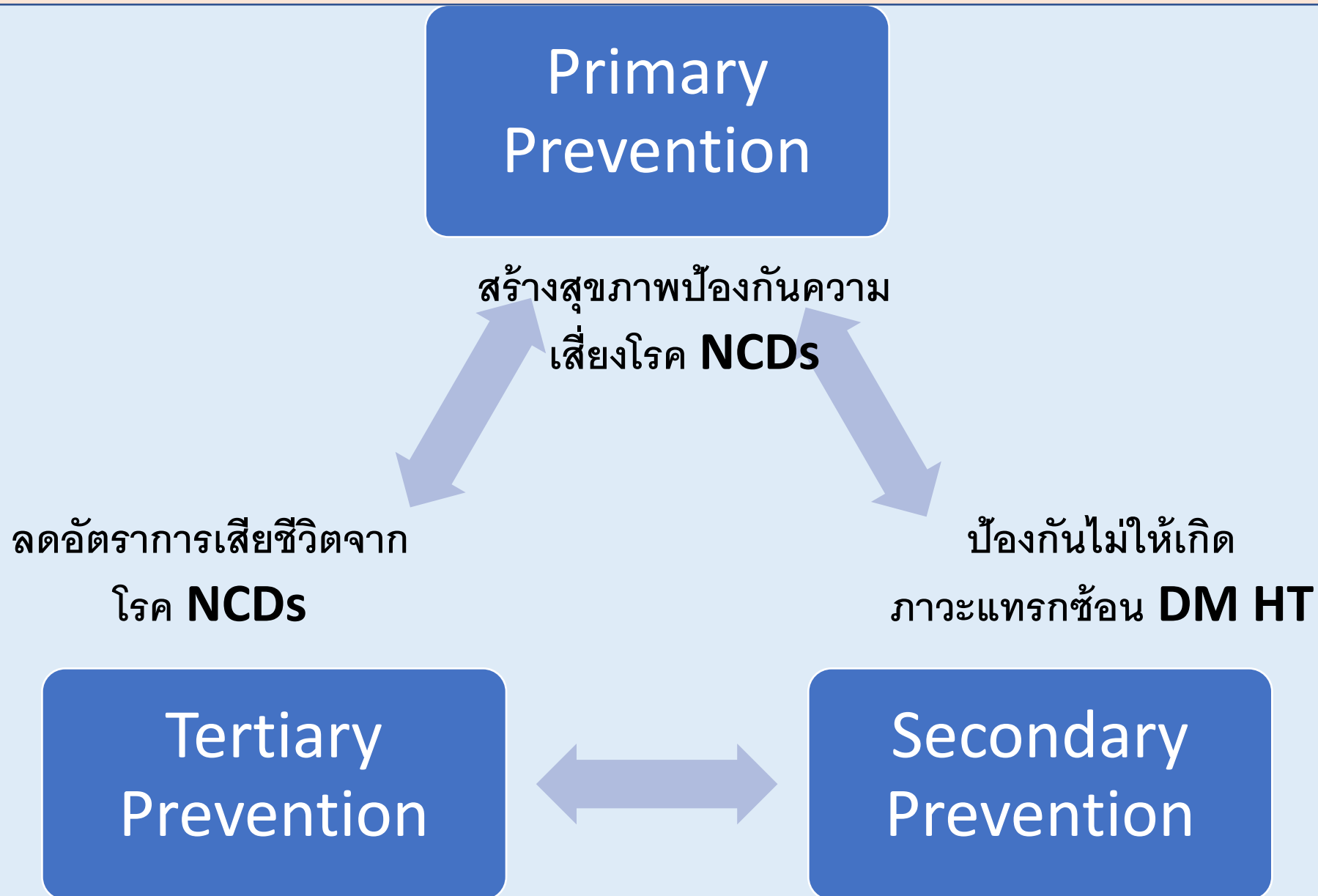
แหล่งข้อมูล : ข้อมูล HDC 43



ปี 2562 ผลงาน ณ 1 สิงหาคม 2562



ความเชื่อมโยงระบบบริการป้องกันควบคุมโรคไม่ติดต่อเรื้อรัง

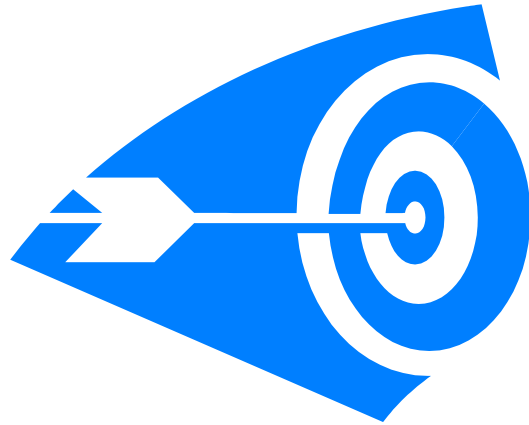


เป้าหมาย/ ตัวชี้วัด	1. ผู้ป่วยเบาหวาน ความดันโลหิตสูงรายใหม่ลดลงร้อยละ 5 2. ร้อยละประชาชนวัยทำงานมีดัชนีมวลกายปกติ (65%) 3. อัตราการเสียชีวิตจากโรคเบาหวาน ความดันโลหิตสูงลดลง ร้อยละ 2.5 (ต่อปี)			
สถานการณ์/ ข้อมูลพื้นฐาน	เขตสุขภาพที่ 8 พบอัตราตายต่อประชากรแสนคนด้วยโรคเบาหวาน ในปี พ.ศ.2550 – 2560 มีแนวโน้มสูงขึ้น โดยอัตราตายด้วยโรคเบาหวาน จากอัตรา 20.88 ต่อประชากรแสนคน ในปี 2550 มาเป็น 30.99 ต่อประชากรแสนคน ในปี 2560 และสูงกว่าระดับประเทศ (ประเทศอัตรา 16.78 ต่อแสนประชากร) อัตราป่วยด้วยโรคเบาหวานรายแสนประชากรลดลง จากอัตรา 530.4 ต่อแสนประชากรในปี 2560 ลดลงเป็นอัตรา 511.3 ต่อแสนประชากรในปี 2561 หรือลดลงร้อยละ 3.6 และพบว่าผู้ป่วยเบาหวานใหม่จากกลุ่มเสี่ยงเบาหวานในปี 2562 เพิ่มจากปี 2561 (จากร้อยละ 1.72 ปี 2561 มาเป็น ร้อยละ 1.81)			
GAP	1.วัยเรียน เยาวชน และวัยทำงานที่มีความเสี่ยงเพิ่มขึ้น (บุหรี เหล้า การกินอาหารผักผลไม้ การออกกำลังกายที่ไม่เพียงพอ และแนวโน้มวิถีชีวิตที่อยู่นิ่งเฉยๆ และแนวโน้มตายอายุ 30 – 39 ปี เพิ่มขึ้นเรื่อย ๆ 2. มาตรการส่งเสริมการดูแลตนเอง (Self Care) ในเรื่องการป้องกันควบคุมโรค เป็นแบบหว่านไม่มีการจัดการเพื่อลดเสี่ยงลดติดต่อในสถานที่จำเพาะต่าง ๆ (Setting) อย่างเป็นระบบชัดเจนมากขึ้น 3. การสื่อสารสร้างความเข้าใจต่อสาธารณะ ความเสี่ยงต่อโรคไม่ติดต่อ ยังไม่ทั่วถึง			
ยุทธศาสตร์/ มาตรการ	1.สร้างและพัฒนาการมีส่วนร่วมของภาคีเครือข่าย	2.พัฒนาศักยภาพและสร้างแกนนำด้านสุขภาพ	3. พัฒนาและเพิ่มช่องทางการสื่อสารสาธารณะ	4. พัฒนาระบบบริหารจัดการด้านการสุขภาพ
กิจกรรมหลัก	สร้างการมีส่วนร่วมกับภาคีเครือข่าย “นคร 2 ส.” ควบคุมน้ำหนัก ควบคุมรอบเอว ควบคุม BMI วัดความดัน โทษของบุหรี แอลกอฮอล์ การจัดการปัจจัยเสี่ยง แต่ละ Setting (บ้าน วัด โรงเรียน สถานประกอบการ องค์กร องค์กรปกครองส่วนท้องถิ่น	พัฒนาศักยภาพบุคลากร สหสาขาวิชาชีพ อบรมแกนนำ 5 เสือด้านสุขภาพ (ผอ.บ., อสม., ครู, อปท., รพ.สต.)	สร้างกระแส สร้างสุขภาพ ช่องทาง Social Media ได้แก่ - การออกกำลังกาย - พฤติกรรมการบริโภค - การจัดการความเครียด - ลด/เลิกบุหรี แอลกอฮอล์	NCD Screen คุณภาพ (DM HT CVD) NCD Clinic Plus ระดับดีขึ้นไปร้อยละ 10 CKD Clinic คุณภาพ DPAC คุณภาพ คลินิกอดบุหรี/แอลกอฮอล์ คลินิกสุขภาพจิต และยาเสพติด พัฒนาระบบข้อมูลต่อเนื่อง งบประมาณสนับสนุน จากกองทุนโรคไม่ติดต่อ



Thank you for your attention

NCDs





การวัดผลสำเร็จของการดำเนินงาน (ภาพรวมแผนงาน) ประจำปี 2563

ตัวชี้วัด

Quick Win (รายไตรมาส)

	ต.ค. - ธ.ค.	ม.ค. - มี.ค.	เม.ย. - มิ.ย.	ก.ค. - ก.ย.
	62	63	63	63
1. ร้อยละของประชากรอายุ 35 ปีขึ้นไปที่ได้รับการคัดกรองเบาหวาน	-	-	-	> 90 (ร้อยละ)
2. อัตราประชากรกลุ่มเสี่ยงเบาหวานในพื้นที่รับผิดชอบของปีที่ผ่านมาได้รับการตรวจน้ำตาลในเลือดซ้ำมากกว่า/เท่ากับ	≥ 30	≥ 50	≥ 70	≥ 90 (ร้อยละ)
3. อัตราผู้ป่วยรายใหม่จากกลุ่มเสี่ยงเบาหวาน	-	-	-	≤ 1.95 (ร้อยละ)
4. ร้อยละผู้ป่วยโรคเบาหวานที่ควบคุมระดับน้ำตาลได้ดี	-	-	-	≥ 40 (ร้อยละ)
5. สัดส่วนผู้ป่วยเบาหวานได้รับการวินิจฉัยเบาหวานต่อผู้ป่วยเบาหวาน คาดประมาณ ร้อยละ 61/280,000 คน (คิดจาก DM 4.8 ล้านคน มีในระบบ 2.9 ล้านคน คิดเป็นร้อยละ 60.41 เป้าหมายเพิ่มเป็น ร้อยละ 61 เท่ากับเพิ่ม 280,000 คน จาก 4.8 ล้านคน)	-	-	-	61 (ร้อยละ) (280,000 คน)